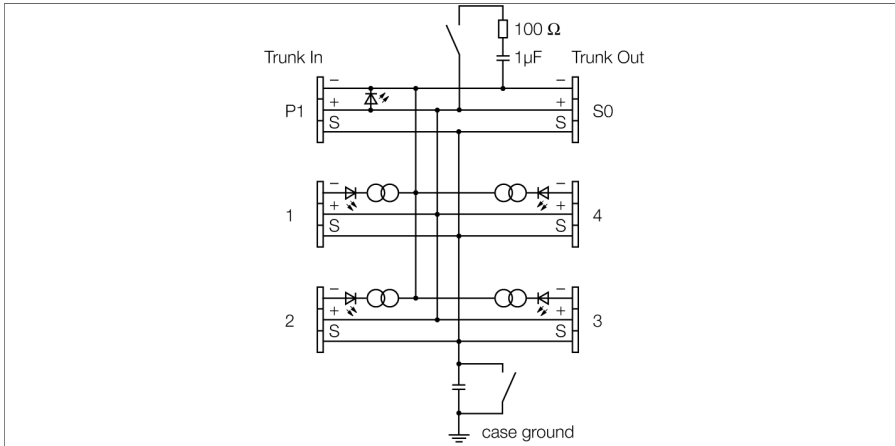


FOUNDATION fieldbus und PROFIBUS-PA IP20-Verteilerbaustein, vierkanalig JRBS-40SC-4C/EX



Der vierkanalige Ex-Verteilerbaustein vom Typ JRBS-40SC-4C/EX ist für Feldbussysteme nach IEC 61158-2 konzipiert, d.h. sowohl für den FOUNDATION™ fieldbus als auch für den PROFIBUS-PA ausgelegt.

Der Verteiler ist mit einer einstellbaren Kurzschlussstrombegrenzung ausgestattet. Als max. Strombegrenzung können folgende Werte gemeinsam für alle Kanäle über einen Drehcodierschalter ausgewählt werden: 30, 35, 45 und 60 mA.

Das Gehäuse besteht aus pulverbeschichtetem Aluminium und ist in der Schutzart IP20 ausgeführt.

Der Verteilerbaustein verfügt über einen zuschaltbaren Abschlusswiderstand für den Bus. Der Schalter ist im Gehäuse auf der Platine integriert.

Über einen zweiten Schalter, der sich ebenfalls auf der Platine befindet, können Schirmung und Gehäuse direkt miteinander verbunden werden.

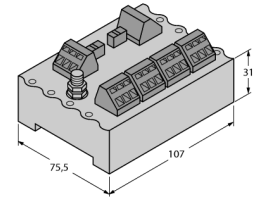
Hinweis: Es ist auf ausreichenden Potentialausgleich in der Anlage zu achten. Das Gerät wird über den M5 x 1-Bolzen des Gehäuses mit dem Potentialausgleich verbunden.

Zubehör: Zur zusätzlichen Erhöhung der Schutzart sind unterschiedliche Aluminium- und Edelstahlgehäuse in Schutzart IP6x mit diversen Kabelverschraubungen auf Anfrage erhältlich.



- Verteilerbaustein für DIN-Hutschienen-Montage
- mit Kurzschlusschutz pro Stichleitung
- Zuschaltbarer Abschlusswiderstand
- Kabelschirmung: Kapazitive bzw. direkte Verbindung mit Gehäusepotential über einen Schalter wählbar
- Aluminium-Gehäuse
- Entity und FISCO-konform gemäß IEC 60079-11

Abmessungen



Klemmenbelegung



1 = -
2 = +
3 = S

1 2 3

Typ	JRBS-40SC-4C/EX
Ident-No.	6611451
<hr/>	
Feldbusstandard	IEC 61158-2
<hr/>	
Betriebsspannung	12...32 VDC
Eigenstromaufnahme	≤ 7 mA
Spannungsfall	≤ 0.3 V
<hr/>	
Kurzschlussschutz	≤ 30, ≤ 35, ≤ 45, ≤ 60 mA
<hr/>	
Anzeigen/Bedienelemente	
Betriebsbereitschaft	1 x grün
Kurzschlussmeldung	4 x rot
<hr/>	
Ex-Zulassung gem. Konf.-Bescheinigung	PTB 05 ATEX 2002
Kennzeichnung des Gerätes	Ⓢ II 2 G Ex ib IIC/IIB T4
Kennzeichnung des Gerätes	Ⓢ II 2(1) G Ex ia IIC/IIB T4
	Ⓢ II 2 G (2D) Ex ib [ibD] IIB T4
	Ⓢ II 2(1) G (1D) Ex ia [iaD] IIB T4
	FISCO / Entity Fielddevice
<hr/>	
Entity Parameter	
max. Ausgangsspannung U _o	≤ 24 V
max. Ausgangsstrom I _o	≤ 250 mA
max. Ausgangsleistung P _o	≤ 2560 mW
max. Eingangsspannung U _i	≤ 24 V
max. Eingangsstrom I _i	≤ 250 mA
max. Eingangsleistung P _i	≤ 2560 mW
<hr/>	
FISCO Parameter nach IEC 60079-11	
max. Ausgangsspannung U _o	≤ 17.5 V
max. Ausgangsstrom I _o	≤ 380 mA
max. Ausgangsleistung P _o	≤ 5320 mW
max. Eingangsspannung U _i	≤ 17.5 V
max. Eingangsstrom I _i	≤ 380 mA
max. Eingangsleistung P _i	≤ 5320 mW
<hr/>	
Innere Induktivität/Kapazität L/C _i	Trunk (In/Out): vernachlässigbar / ≤ 5.00 nF je Feldstromkreis: vernachlässigbar / ≤ 0.82 nF Σ Feldstromkreise: vernachlässigbar / ≤ 5.00 nF
<hr/>	
Ex-Zulassung gem. Konf.-Aussage	TURCK Ex-13002H X
Kennzeichnung des Gerätes	Ⓢ II 3 G Ex nA IIC T4 Gc
	Ⓢ II 3 G Ex ic IIC T4 Gc
<hr/>	
Elektrischer Anschluss	
Segment IN	4 x Federzugklemme
Segment OUT	1 x Federzugklemme
Stichleitung	1 x Federzugklemme
Anschlussquerschnitt	0.2...2.5 mm ² (AWG: 24...14)
Erdungsbolzen	M5 x 1
<hr/>	
Schutzart	
MTTF	IP20
Umgebungstemperatur	117 Jahre nach SN 29500 (Ed. 99) 40 °C
Gehäusewerkstoff	-25...+70 °C
Gehäusefarbe	Aluminium
Abmessungen	schwarz
Befestigungsart	107 x 31 x 75.5 mm
	aufschnappbar auf Hutschiene (EN 60715)